

B2.3 Dilemas sociales

Nivel

Número

B2

B2.3

“Estudia un idioma extranjero si tienes la oportunidad de hacerlo. Puede que nunca te llamen a una tierra donde se hable ese idioma, pero el estudio te habrá dado una mejor comprensión de tu propia lengua o de otra lengua que quizás te pidan adquirir.”

Gordon B. Hinckley

B2.3 Vamos a calentarnos

A continuación encuentras ejercicios de repaso sobre las últimas lecciones.

Última clase:

<https://espanol.colanguage.es/plan-de-curso/b2/2>

Últimas 2 lecciones:

<https://espanol.colanguage.es/plan-de-curso/b2/3/historial-de-aprendizaje>



B2.3 Objetivos de aprendizaje

Soluciones, audio, vídeo, traducciones y hojas de trabajo para estudiantes están disponibles a través de nuestro sitio web.

<https://espanol.colanguage.es/plan-de-curso/b2/3>

1. Hablar sobre problemas sociales y desafíos urbanos
2. Debate sobre derechos sociales, justicia e igualdad

B2.3 Vocabulario

Lee todos los ejemplos en voz alta y proporciona sus traducciones.

🔊 <https://espanol.colanguage.es/plan-de-curso/b2/3>



Accesible

Es más accesible vivir en la periferia para los marginados.



Discriminar

Nosotros discriminamos las noticias relevantes antes de publicarlas en las redes sociales.

B2.3 Vocabulario

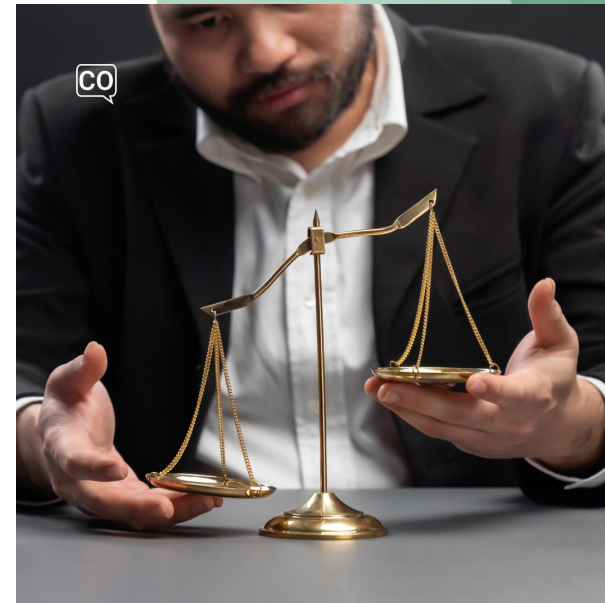
Lee todos los ejemplos en voz alta y proporciona sus traducciones.

🔊 <https://espanol.colanguage.es/plan-de-curso/b2/3>



Inclusivo

La ONG es inclusivísima en su ámbito social.



Injusto

Este lugar es más injusto con los marginados.

B2.3 Vocabulario

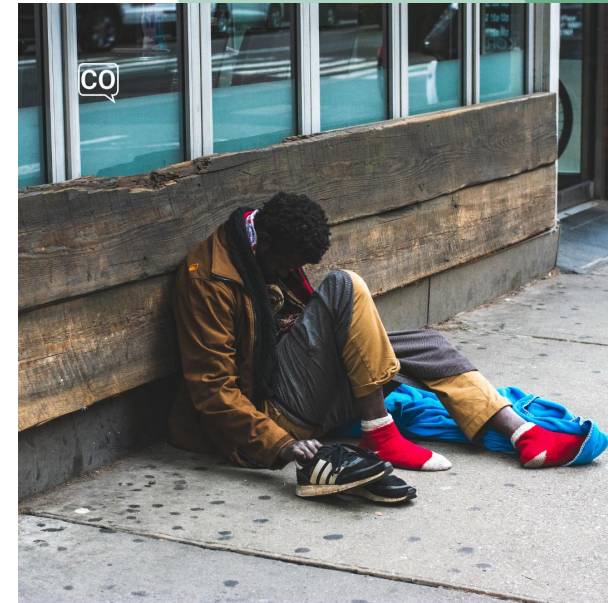
Lee todos los ejemplos en voz alta y proporciona sus traducciones.

🔊 <https://espanol.colanguage.es/plan-de-curso/b2/3>



La inmigración

La inmigración es una causa clave para mejorar el entorno.



La persona sin hogar

La persona sin hogar busca ayuda de los servicios sociales urbanos.

B2.3 Vocabulario

Lee todos los ejemplos en voz alta y proporciona sus traducciones.

🔊 <https://espanol.colanguage.es/plan-de-curso/b2/3>



La pobreza

La pobreza limita el acceso a los servicios sociales.



La situación

La situación de la persona sin hogar es muy injusta.

B2.3 Vocabulario

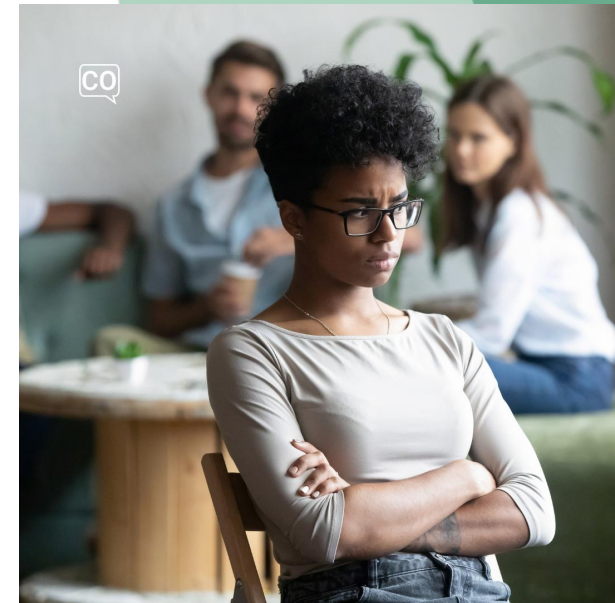
Lee todos los ejemplos en voz alta y proporciona sus traducciones.

🔊 <https://espanol.colanguage.es/plan-de-curso/b2/3>



La tercera edad

La solidaridad mejora la vida en la tercera edad vulnerable.



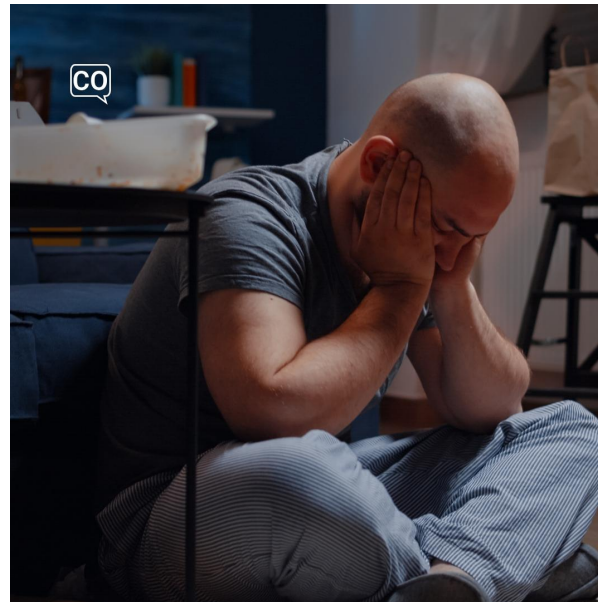
Marginado

Ese barrio es marginadísimo y necesita más fondos.

B2.3 Vocabulario

Lee todos los ejemplos en voz alta y proporciona sus traducciones.

🔊 <https://espanol.colanguage.es/plan-de-curso/b2/3>



Vulnerable

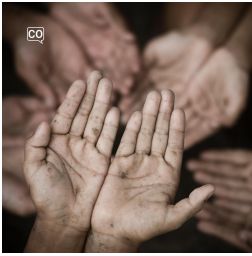
Su situación es vulnerabilísima y necesita ayuda urgente.

B2.3 ¡Es hora de repetir!

Nombra las palabras y úsalas en una oración.

La pobreza, Inclusivo, Discriminar, Injusto, La inmigración, La situación, La persona sin hogar

1



2



3



4



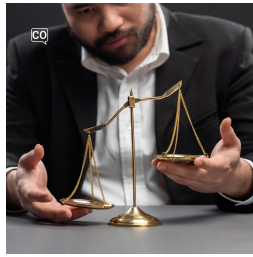
5



6



7



B2.3 ¡Es hora de repetir!

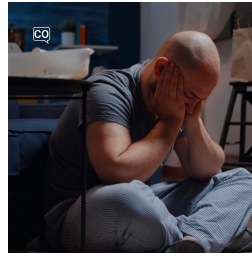
Nombra las palabras y úsalas en una oración.

Marginado, Vulnerable, Accesible, La tercera edad

8



9



10



11



B2.3 Deberes / ejercicios

Estos ejercicios se pueden hacer juntos durante las clases de conversación o como deberes.

 <https://espanol.colanguage.es/plan-de-curso/b2/3>

- **Todas las soluciones, audios y hojas de trabajo están disponibles en el sitio web.**
- **Haz discusiones y conversaciones con el vocabulario.**
- **Escribe las respuestas para practicar la escritura.**



B2.3 Deberes / ejercicios

Estos ejercicios se pueden hacer juntos durante las clases de conversación o como deberes.

 <https://espanol.colanguage.es/plan-de-curso/b2/3>

Ejercicio 1: Traduce y usa en una oración

1. La persona sin hogar
2. Vulnerable
3. Discriminar
4. La situación
5. Injusto



Habla con confianza con coLanguage